

Bonaventura Ansón revisa la seva trajectòria escultòrica i pictòria a la Fundació Valvi de Girona.

# Anatomia de la por i de l'alteritat

**Bonaventura Ansón**

**Fundació Valvi, Girona**

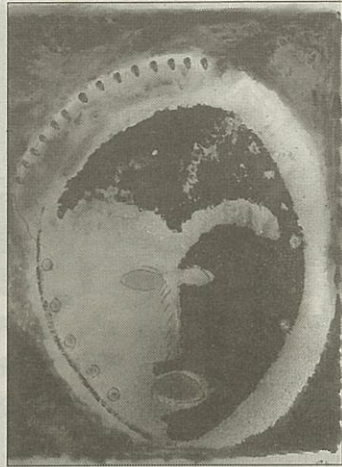
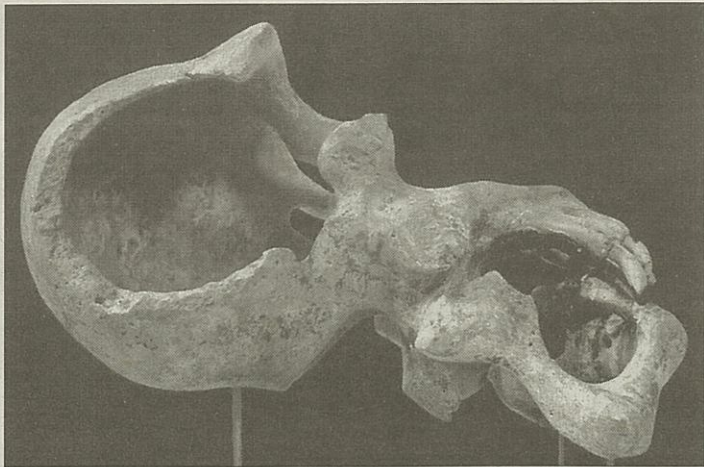
Del 13 de març al 5 d'abril

**Eudald Camps**

Potser l'única manera de percebre correctament i amb tots els seus matisos un autor és veure en un mateix espai, concentrades, més de tres dècades del seu treball. Des d'ahir dijous, la seu gironina de la Fundació Valvi ofereix aquesta possibilitat a tothom qui ho vulgui: des de dibuixos i pintures de mitjans anys setanta, passant per la densa producció escultòrica dels vuitanta i noranta, fins a les actuals instal·lacions fetes mitjançant metacrilats mani-

pulats amb una llibertat a l'abast de molt pocs, Ansón ens dissectiona el seu particular univers creatiu fet a partir d'unes poques obsessions. Es tracta, com el mateix artista a firma, de revisar els grans temes que sempre ens ocuparan, com ara les pors irracionals, la mort o les dificultats que tenim per relacionar-nos amb una alteritat que, paradoxalment, necessitem per a construir-nos a nosaltres mateixos.

L'exposició de Bonaventura Ansón, que compta amb un esplèndid catàleg editat especialment per a l'ocasió, restarà oberta al públic fins el proper 5 d'abril a la galeria de l'Avinguda Jaume I.



**ESCULTURA I PINTURA.** L'exposició està formada per treballs realitzats al llarg de més de tres dècades.

*Diari de Girona. 14/3/08*