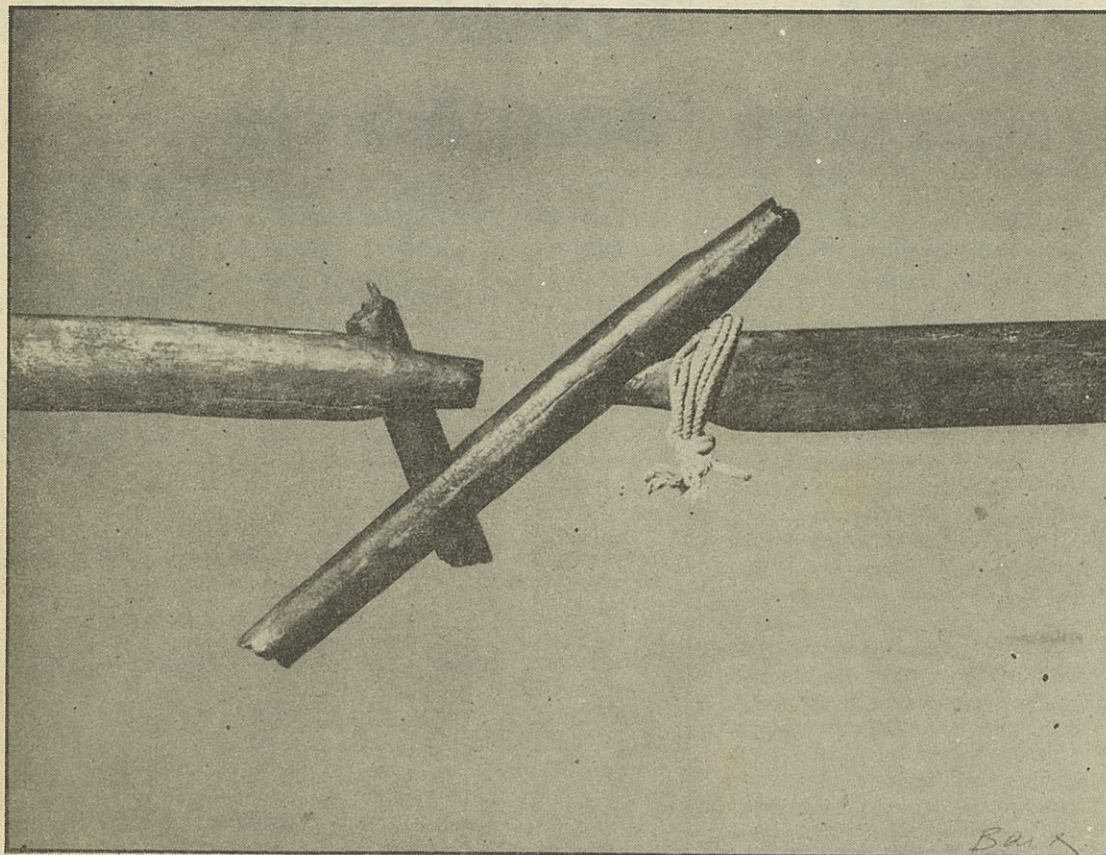
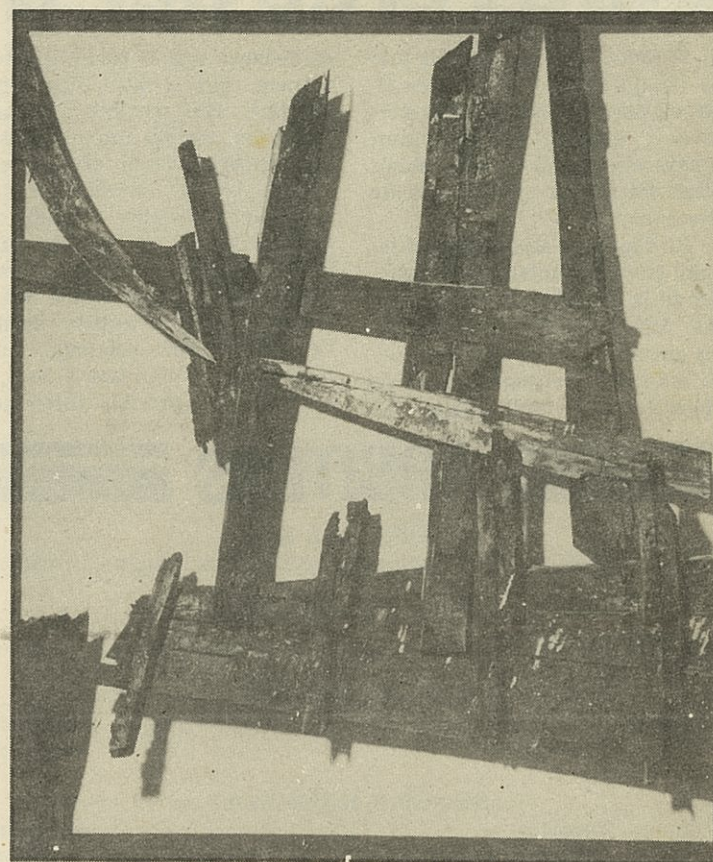


ART

per Jaume Fabrèga



"El rem trendat" Detall. Bronze. 1979. Anson



"Despulses". Muntatge amb fustes. 1979. Anson

Anson

Construcció de la destrucció

Artista tossenc, nat el 1945, ha esdevingut un dels plàstics més interessants que treballen en les nostres contrades. La seva formació de dissenyador informa el rigor i precisió amb què basteix la seva obra, mentre que una treballada sensibilitat poètica —expressada no solament amb la plàstica, sinó també amb la paraula— el du sovint, a una expressió d'un abast líric remarcable. De formació gairebé autodidacta, incorpora a la seva producció diversos llenguatges del gravat (com la sèrie realitzada a la Cité Internationale des Arts de París en 1976-77) el dibuix i la pintura fins a l'escultura. En aquesta ocasió ens presenta una mostra de pintura, amb teles sovint de grans dimensions, i d'escultura (bronzes i fustes). Ha exposat

a Tossa, Girona, la Bisbal, Barcelona, Bilbao i Madrid.

La seva obra s'ha mogut en el camp d'un cert influix cubista i expressionista fins a arribar a l'actual abstracció, de caire molt personal.

La seva abstracció és, podríem dir, una manifestació paradigmàtica d'un art sincer, no basat en la improvisació i pouant sempre d'unes dades objectives de la realitat. En aquesta ocasió, com sembla indicar ell mateix en el text de presentació del catàleg, el punt de partida és el fustam podrit i degradat d'una barca abandonada en la platja. D'un tema aparentment tan simple n'extreu unes extraordinàries possibilitats quan a formes grafismes, línies, taques, colors, sovint amb notes d'ocasional esclat a partir d'una do-

minant de tons bruns i apagats. Anson sembla que ens vol dir que d'allò rebutjat, destruït, és possible construir una nova realitat plàstica, bo i demostrant la capacitat transformadora, i creadora de l'art. Utilitzant un llenguatge tradicional, diríem que extre bellesa d'allà on no n'hi ha, o d'allà on aquesta bellesa passa desapercebuda en una mirada no atenta.

Pel que fa a l'escultura segueix el mateix procés, amb uns resultats magnífics: els seus buidats en bronze tornant a reproduir la textura i el color originari d'allò semidestruït, els seus muntatges de fragments de fusta suspesos d'un marc sense fons, constitueixen en efecte, una autèntica troball plàstica.